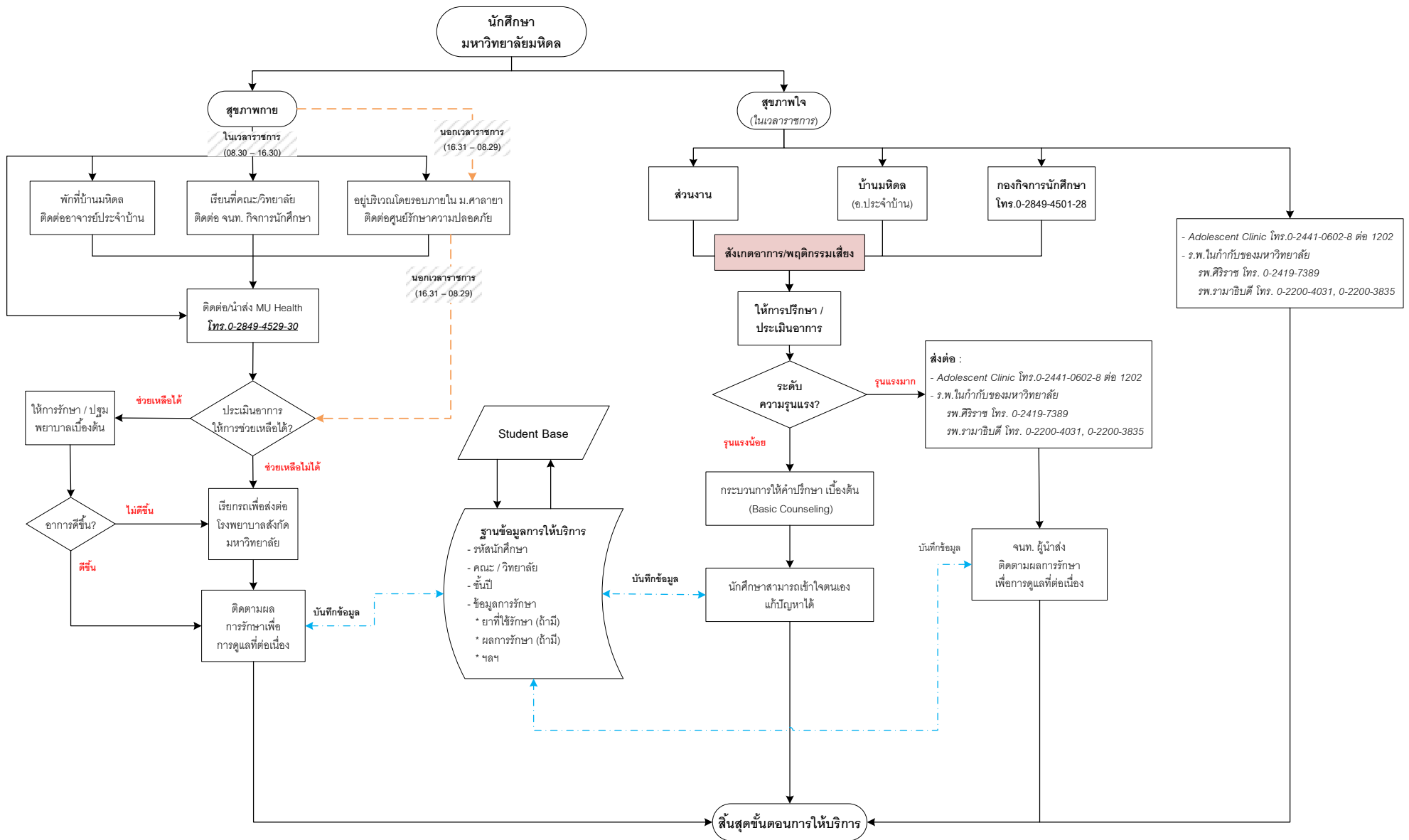


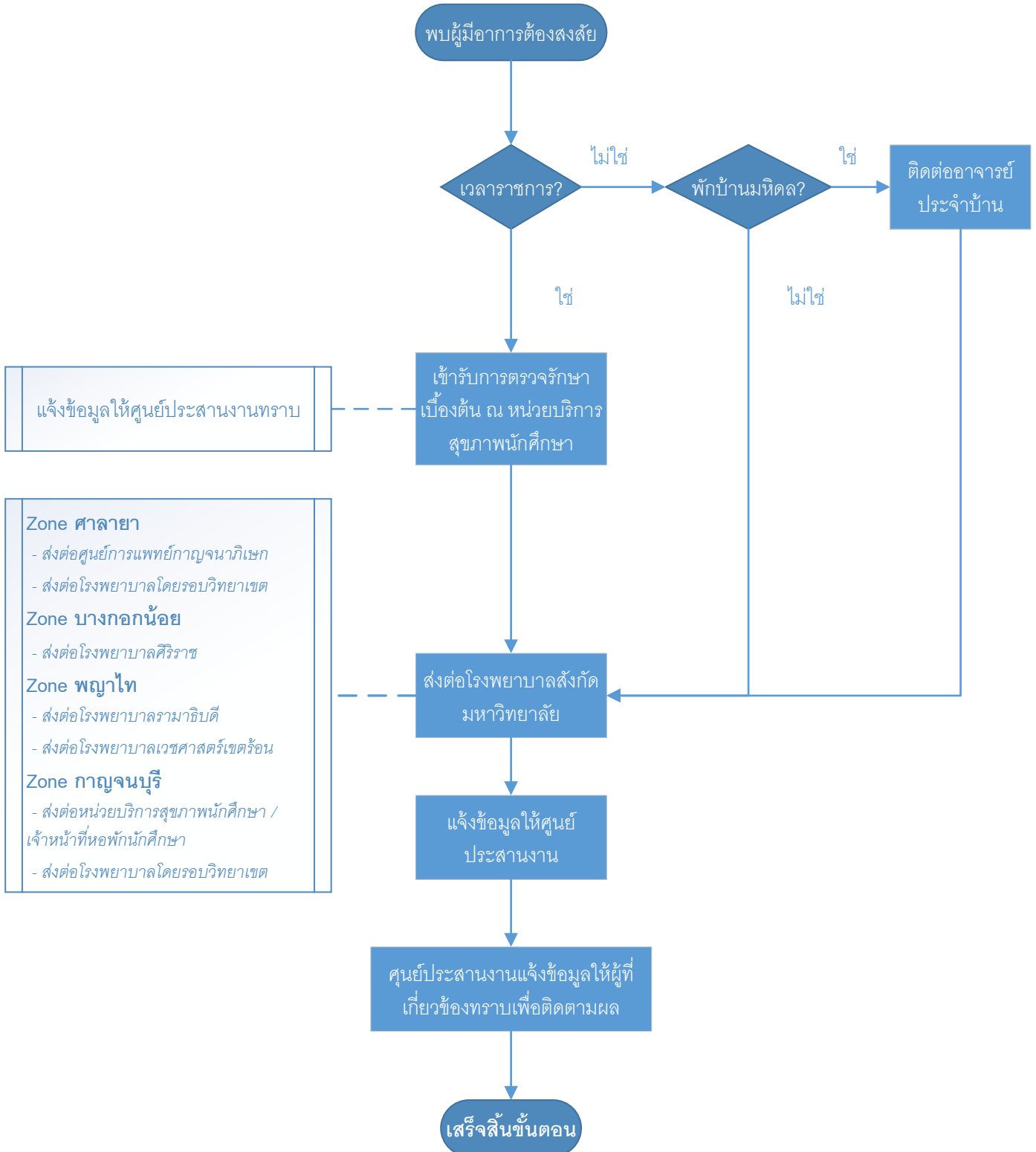
Flow การให้บริการสุขภาพนักศึกษา มหาวิทยาลัยมหิดล



ขั้นตอนดำเนินงานเมื่อมีโรคระบาด

ขั้นตอนการดำเนินการ

1. มหาวิทยาลัยตั้งศูนย์ประสานงานในการควบคุมโรคติดต่อ
2. มหาวิทยาลัยทำคำสั่งแต่งตั้งผู้ประสานงานของโรงพยาบาลสังกัดมหาวิทยาลัยแต่ละแห่ง รวมทั้งจัดหาสถานที่ในการให้บริการเพื่อควบคุมโรคระบาด



หมายเหตุ

- วิทยาเขตนครสวรรค์และอำนาจเจริญอยู่ระหว่างประสานงานเพื่อหาสถานที่ให้การรักษาพยาบาล